

Aus der Region – für die Region

Strombezug in der Region



Zum Jahreswechsel hat sich im Regionalwerk Chiemgau-Rupertiwinkel gKU einiges getan und so können seit Anfang Januar 15 Kommunen und kommunale Betriebe ihren täglichen Strombedarf mit Ökostrom über das Regionalwerk Chiemgau-Rupertiwinkel gKU beziehen. Eine Ausschreibung ist durch die Möglichkeit der sogenannten „**Inhouse-Vergabe**“ für **Eigentümerkommunen** nicht mehr erforderlich und spart insofern Zeit und Ressourcen.

Zahlreiche Serviceleistungen

können wir unseren Kunden bereits bzw. in Kürze anbieten, wie z. B. telefonische Kundenhotline: Mo-Do 8-16 und Fr 8-12 Uhr, 24 Stunden/7 Tage Störungshotline, Verbrauchsübersicht u. v. m.

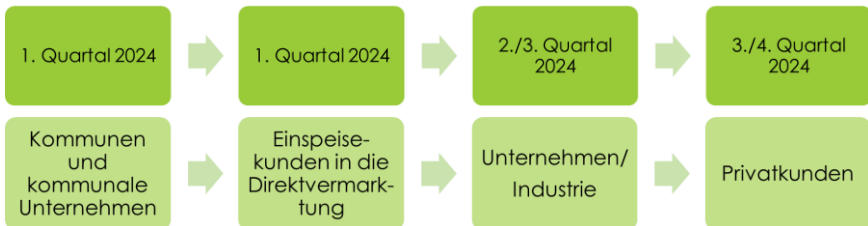


Ziel in den nächsten Jahren wird es sein, den Großteil der benötigten Energie selbst durch regenerative Energiequellen für die Strombezugskunden herzustellen. **Derzeit haben wir einen Deckungsgrad von 46 %.**

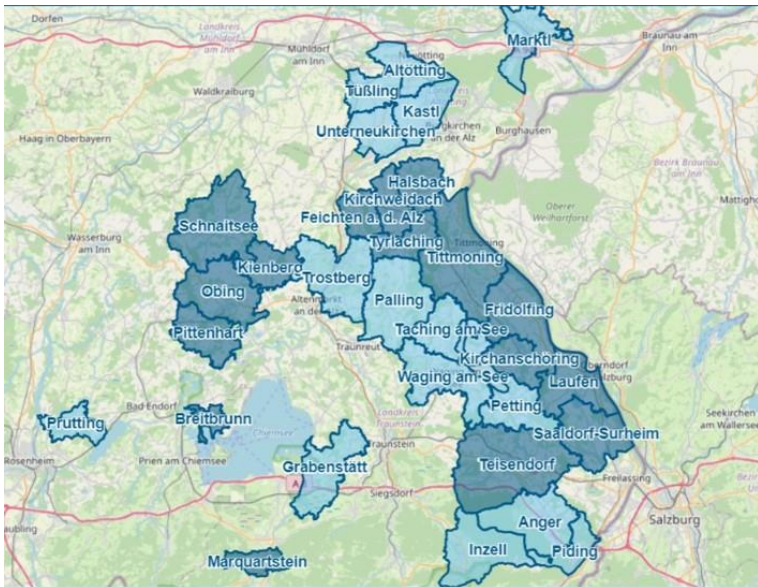
Ausschließlich grüner Strom wird derzeit an unsere Strombezugskunden abgegeben und wurde auch als solcher zertifiziert.



Aus diesem Grund haben wir die Aufnahme von Strombezugskunden **ausschließlich auf die Eigentümerkommunen** beschränkt und werden dies mittels folgender Zeitachse umsetzen:



Mit voller Energie ...



... für unsere Region!